



ALL ABOUT FORGING

1986 yılında ilk temelleri atılan ve bugün geldiği noktada Uzay Çatı, İnşaat, Savunma Sanayi ve Otomotiv sektörlerine yönelik müşteri beklentileri doğrultusunda kalıp tasarımı ve imalatı, dövme ve talaşlı imalat konularında üretim ve pazarlama faaliyetlerini yürüten ARIMETAL, hızlı bir gelişme trendiyle sektöründe son derece köklü ve kurumsal bir gelişim süreci içerisinde faaliyetlerini sürdürmektedir.

40.000 m² açık, 6.000 m² kapalı fabrika sahasında 0,2 kg'dan 50 kg'a kadar parça dövme yeteneğine sahip ARIMETAL, çeyrek asrı aşkın üretim serüveninde gelinen noktada Toplam Kalite Anlayışı çerçevesinde malzeme kalitesinden seviyeye, teknolojik standartlardan çalışan eğitimlerine kadar bütün üretim proseslerinde son derece gelişmiş ve uluslararası akreditasyona sahip süreçleri başarıyla uygulamaktadır.

ARIMETAL which conducts its manufacturing and marketing activities in mould design and manufacturing, forging and machining manufacturing in line with customer expectations directed to the Space Frame, Construction, Defence Industry and Automotive sectors, at the point where it's first foundations were laid in 1986 and today, with a rapid development trend continues the activities in the sector within an extremely well-established and institutional development process ARIMETAL, which has the ability and capacity to forge the pieces from 0.2 kg up to 50 kg on the 40.000m² open and 6.000 m² closed factory site, the point it came in the quarter century of production adventure, successfully implements the highly developed processes with international accreditation within the framework of Total Quality Concept in all the production processes from the quality of the materials to the shipment, from the technological standards to the employees education.

İLERİ TEKNOLOJİ
YÜKSEK KALİTE

ADVANCED TECHNOLOGY
HIGH QUALITY



KALİTESİ
ONAYLANMIŞ
LİDER FİRMA

LEADING COMPANY
WHOSE QUALITY IS
APPROVED

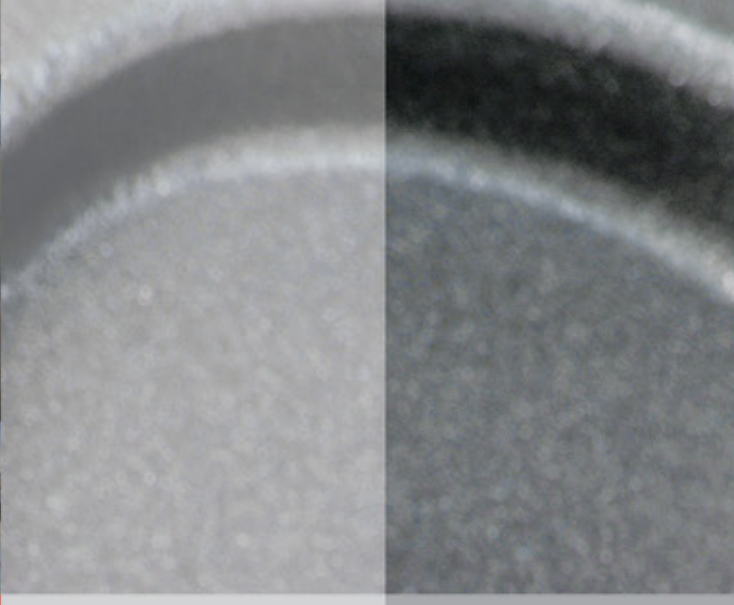
Müşterilerinden gelen talepler doğrultusunda kalıp tasarım ve imatlarını gerçekleştirebilen ARİMETAL, ayrıca çeşitli ısıl işlemler ve kataforez, geomet, toz boya gibi yüzey kaplama konularında da müşterilerine destek sağlamaktadır.

Aylık 150 ton üretim kapasitesine sahip olan ARİMETAL, ortaya koyduğu müşteri odaklı yaklaşımıyla kalitesini ülke sınırlarının dışına taşımayı hedeflemektedir. Bu doğrultuda da faaliyetlerini yoğunlaştırarak ARİMETAL başarısını her geçen gün artırarak sürdürmektedir.

ARİMETAL, which is able to execute the mould design and manufacturing activities in line with the requests coming from the clients, also provides support to the clients in the fields of various heat treatments and also surface coatings such as cataphoresis, geomet, powder painting..

ARİMETAL, which has a production capacity of 150 tons per month, by introduced customer oriented approach aims to move the quality beyond the borders of the country. ARİMETAL, which has intensified the activities also in this direction, continues to increase its success with each passing day.



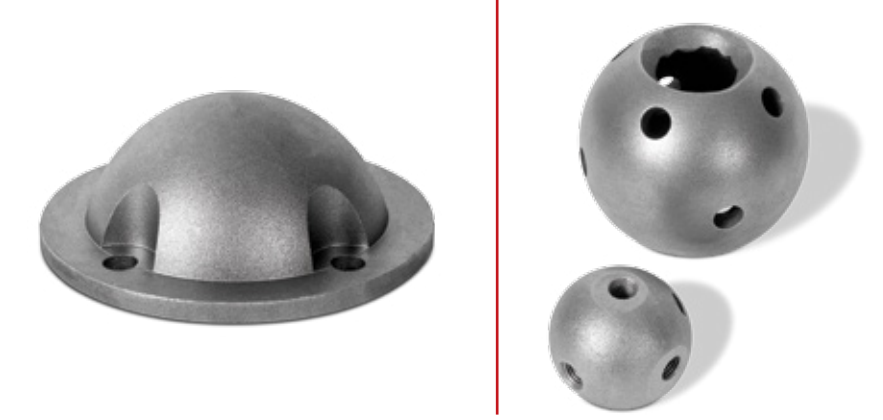
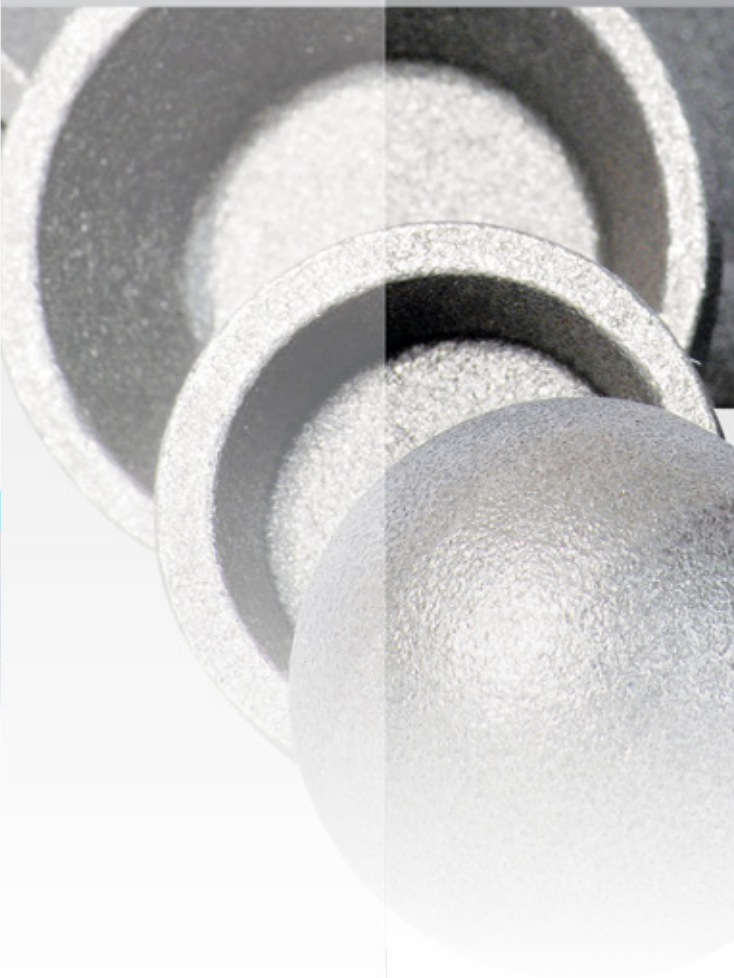
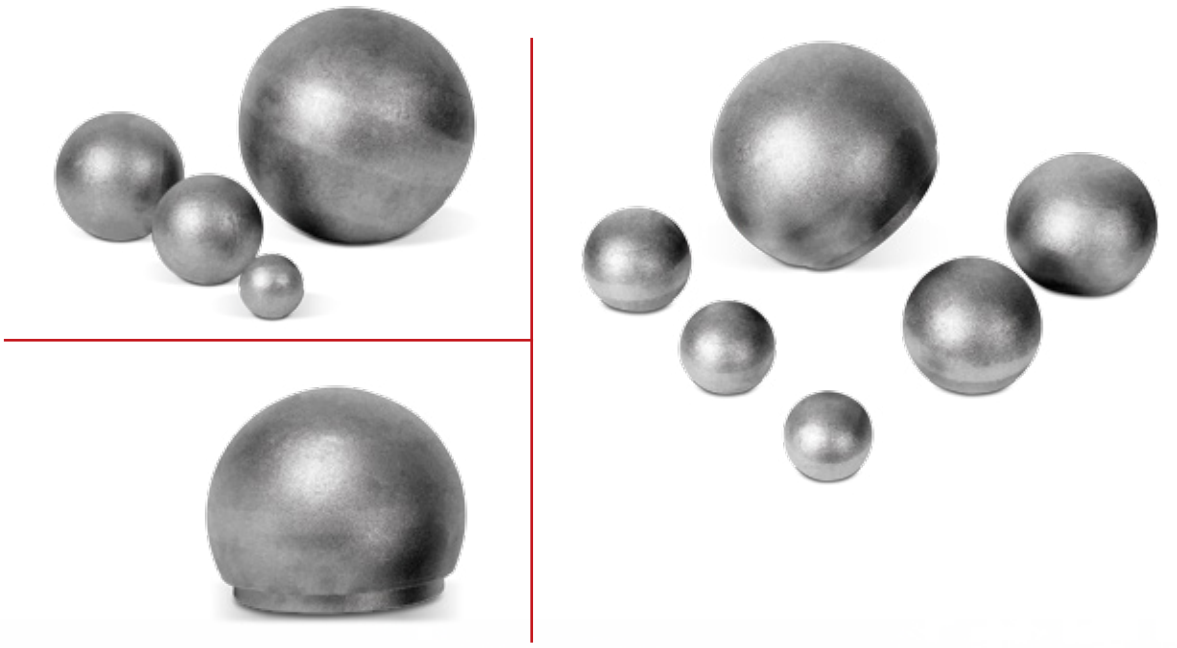


UZAY ÇATI ELEMANLARI

SPACE FRAME UNITS

Uzay çatı sistemlerinde Ø50 mm ile Ø240 mm arası kesik ve tam kürelerin ve 2" ile 12" arasında koniklerin imalatını gerçekleştirebilen ARİMETAL, yine uzay çatı sistemlerinde kullanılan içi boş küre imalatını da müşteri istekleri doğrultusunda üretebilme yeteneğine sahiptir.

ARİMETAL, which is able to perform manufacturing of the dashed and full spheres between Ø50 mm and Ø240 mm and the conics between 2" and 12" used in the space frame systems, also has the ability to produce hollow spheres used in the space frame systems according to customer requirements.



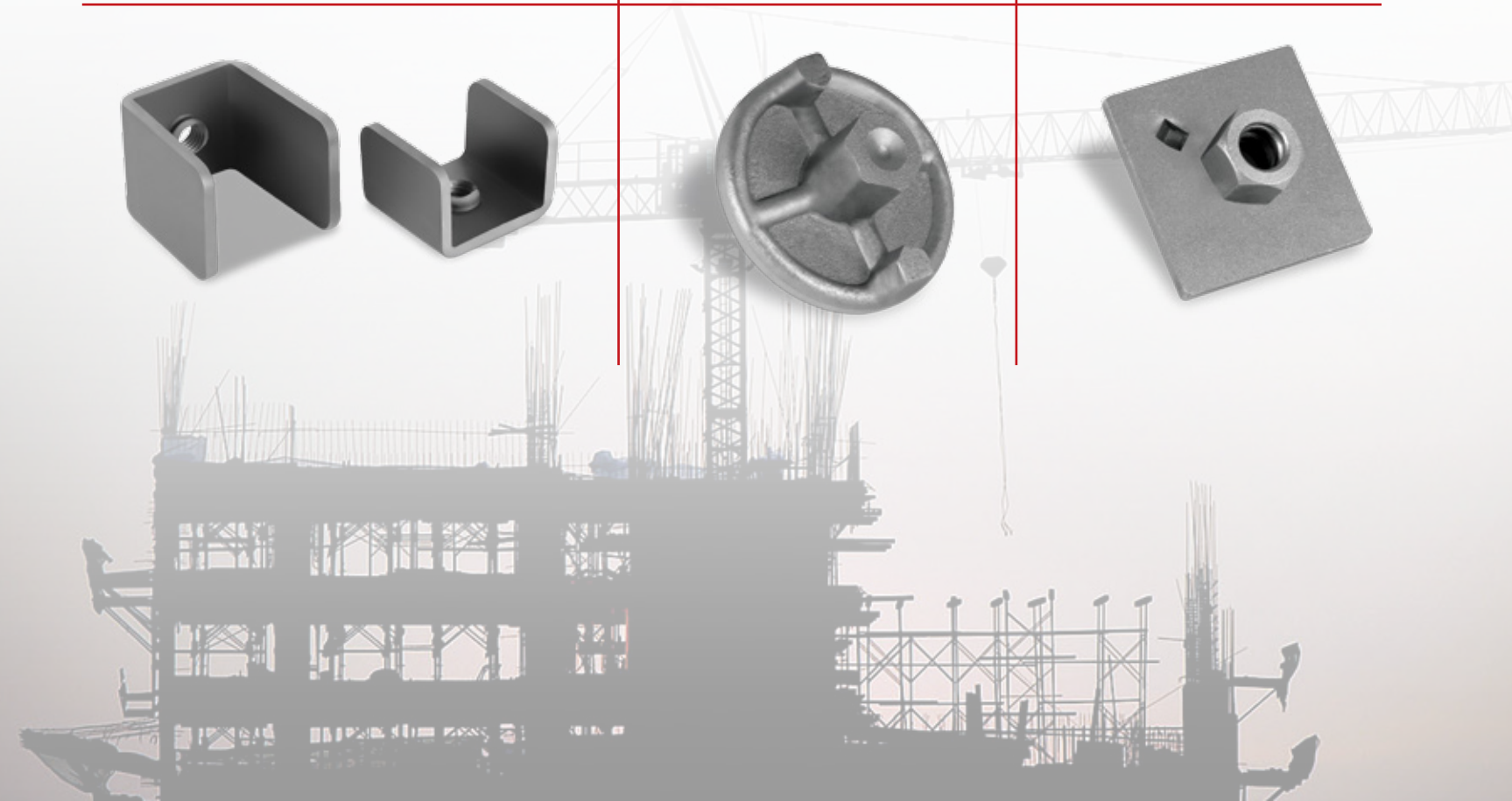
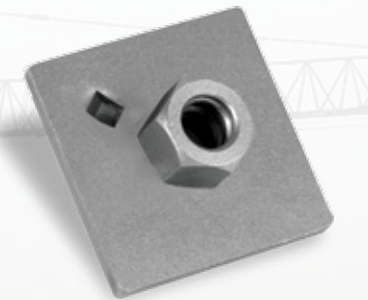
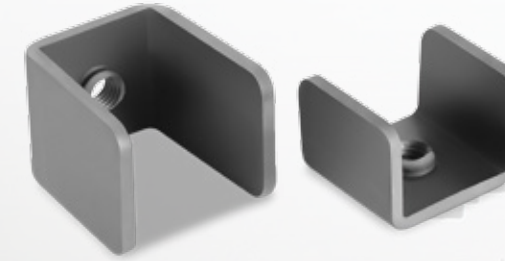
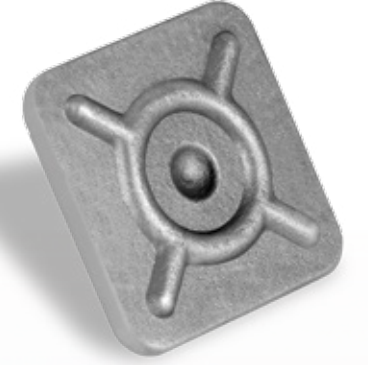
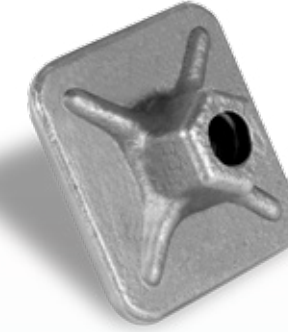
İNŞAAT KALIP ELEMANLARI

CONSTRUCTION MOULDING UNITS



İnşaat sektörünün en önemli yapı sistemlerinden olan Tünel Kalıp Sistemine yönelik Konik Tabanlı Cıvata, Üç Ayaklı Somun, Konik Kanca, Merkezleme "U"su, Pano ve Rezervasyon Krikoları, Konik Borular, Düz ve Tırnaklı Pullar, Kriko Altlıkları gibi her türlü ekipman yine müşterileri isteklerine bağlı olarak ARIMETAL tesislerinde üretilebilmektedir.

All types of equipment, such as Conic Based Bolts, Three Footed Nuts, Cone Hooks, Centering "U"s, Conical Pipes, Flat and Spiked Washers, Panel Jacks for the Tunnel Moulding System, which is one of the most important building system in the construction sector can be manufactured in the premises of ARIMETAL depending to the wishes of the customers.



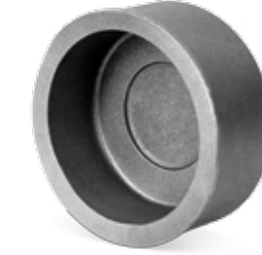


İŞ MAKİNALARI GRUBU CONSTRUCTION MACHINERY GROUP



Büyük inşaat projelerinde kullanılan ağır iş makinalarının, kamyon üstü vinçlerin, özel demiryolu araçlarının, hızlı trenlerin, asfalt makinalarının Çeki Kancaları, Kepçe Tırnakları, Denge Diskleri, Hidrolik Sistem Parçaları gibi dövme gerektiren her türlü parçası ARİMETAL tarafından en uygun zaman planıyla müşterilerine sunulabilmektedir.

All kinds of parts requiring forging, such as Tow Hooks, Excavators Pawls, Balance Discs, Hydraulic System Components for the heavy duty machines, cranes, special railway vehicles, high speed trains and asphalt machines can be offered to the customers by ARİMETAL with the most appropriate time plan.





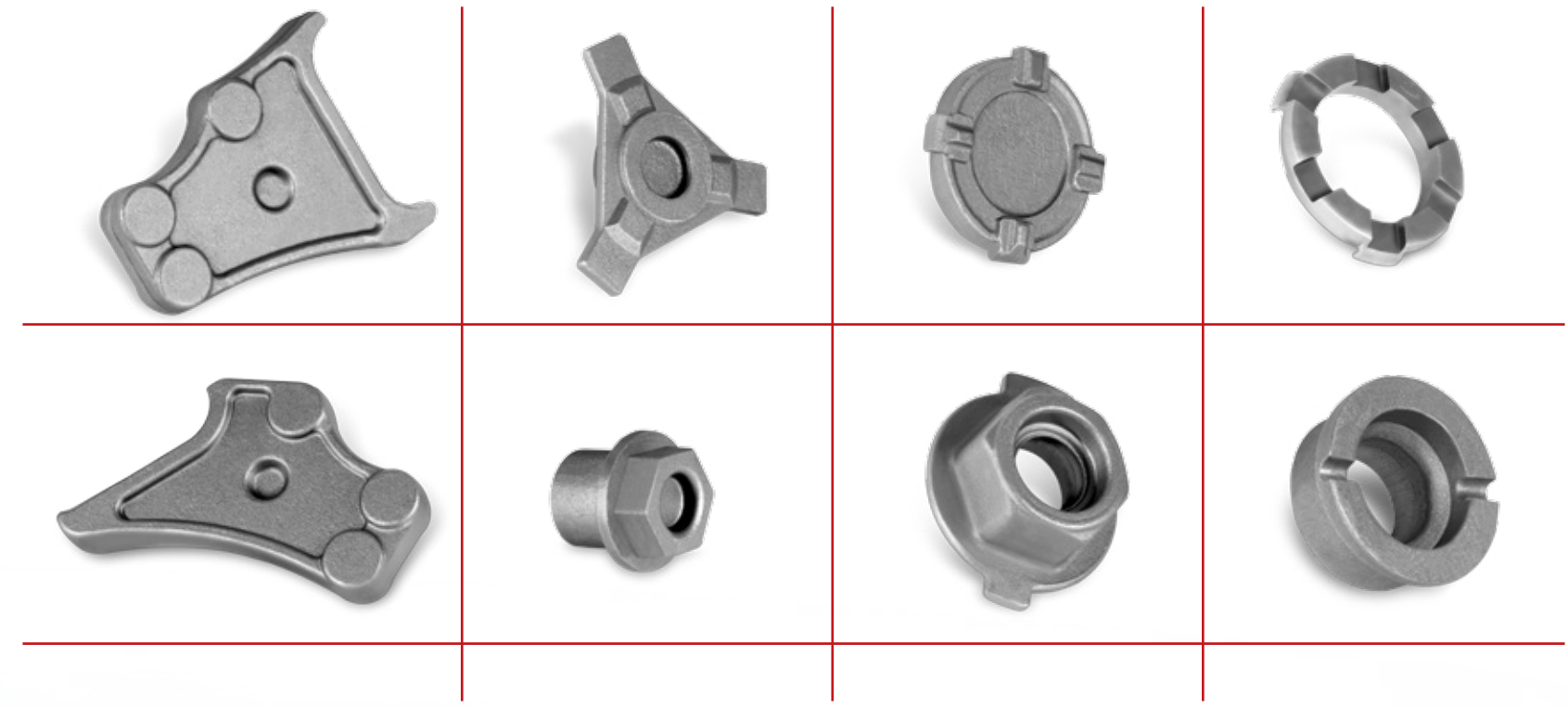
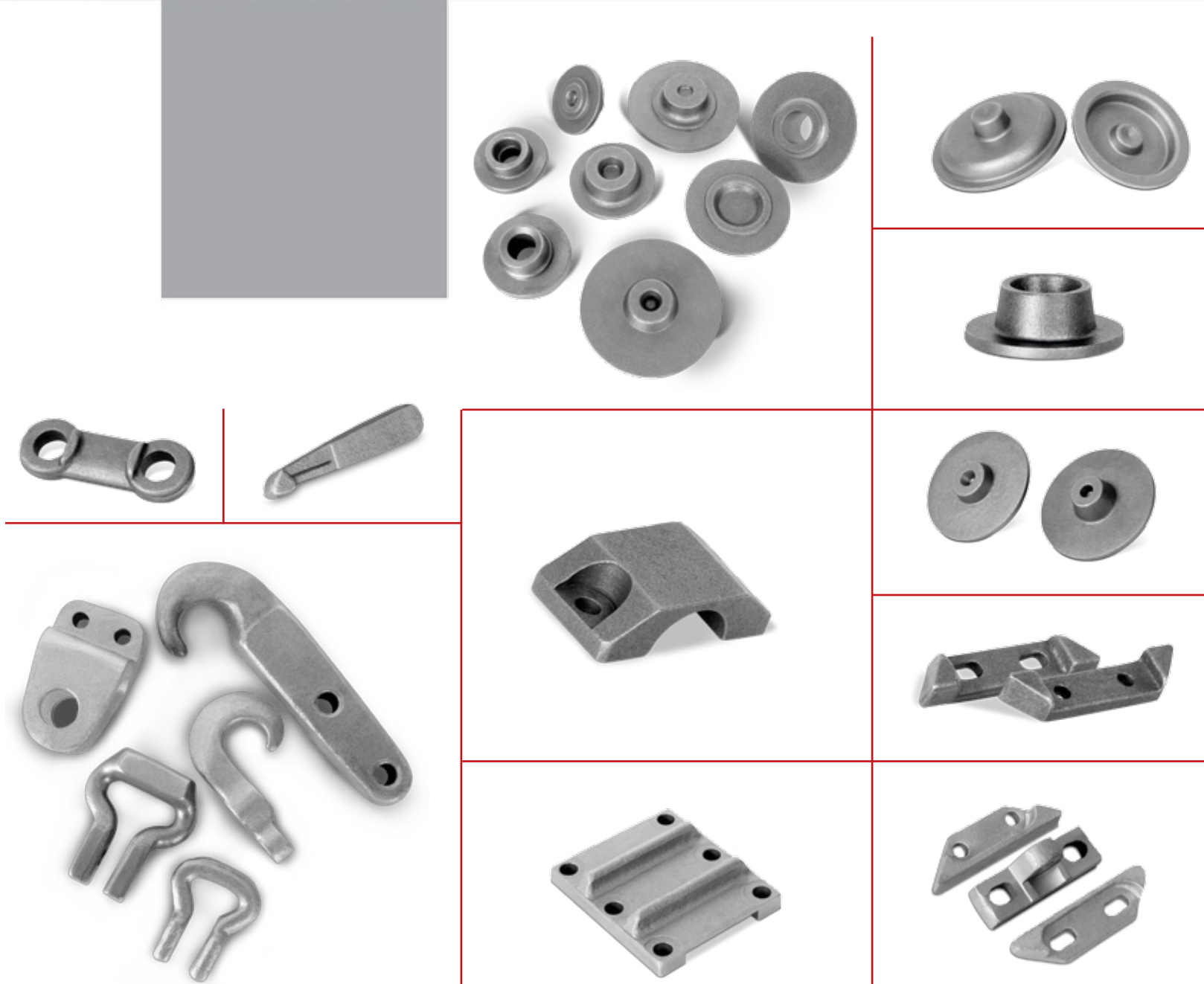
OTOMOTİV GRUBU

AUTOMOTIVE GROUP



Otomotiv sektörüne yönelik Pitman Kolları, Debriyaj Balata Göbekleri, Treyler Aksesuarları, Aks Başları gibi dövme bütün parçaları üretebilen ARIMETAL, yılların getirdiği sorumluluk anlayışı ve kalite yaklaşımı ile bu sektörde de ciddi bir güce sahiptir.

ARIMETAL, which is capable to produce all forged parts for automotive sector, such as Track Control Arms, Clutch Discs, Trailer Accessories, Axle Ends, with the sense of responsibility and quality approach coming with years of experience has the serious power also in this sector.





TAMAMLANMIŞ ÜRÜNLER

FINISHED PRODUCTS

Müşteri talepleri doğrultusunda dövülen parçaların bütün talaşlı imalatları, ısıtım işlemleri veya yüzey kaplamaları ARİMETAL tarafından gerçekleştirilip, montaja hazır parçalar şeklinde sevk edilebilmektedir.

All machinings, heat treatments or surface coatings of the forged parts can be executed by ARİMETAL and can be shipped as the parts ready for installation and assembling.



www.arimetal.com.tr



Konya Organize Sanayi Bölgesi 8. Sokak No:25 KONYA/TURKEY
Phone: 0.332 239 05 92 (3 Lines) Fax: 0.332 239 02 13
www.arimetal.com.tr info@arimetal.com.tr



www.kosgeb.gov.tr

Post Ajans A.Ş. Basım Tarihi: 08/06/2012